

NICHT NUR SCHWARZ

18. Mai bis 13. August 2017

Lithografien, Radierungen, Aquarelle, Zeichnungen, Skizzen und Objekte



In den Märchenillustrationen lässt er die Akteure mit viel Fantasie aus tiefdunklem Schwarz in zartesten Linien in mancherlei surreale Welten hervortreten und zeigt hier, wie auch in den figürlichen Objekten, als eine wertene Eigenschaft seinen erfrischenden Humor.



Antiquarischer Bergpanorama, um 1800, um 1800

29.05.2017
Praxistag des
Kunstseminars

Kinder-Akademie Fulda
Mehrerstr. 8
36043 Fulda



Kunst
schule



Kinder-Akademie

Kinder-Akademie
Fulda



Ein Museum
für Kinder
und die ganze Familie

www.kaf.de

In seinen frühen Berliner Hausfassaden ließe man Geschichten erzählen, die gesammelt haben. Die stillen der Landschaften im Kaukasus, großen, baumlosen Berggipfeln, lichten Hängen der Klüfte.

Nur zögernd, aber hier und da auch aufleuchtend, fügen sich in die Jahrzehnte des Schaffens von Klaus Magnus zarte Farbabstufungen und geben seinen geliebten Stillleben eigenwilligen Glanz.

Immer lehrt er die Betrachter, wie lebendig das genaue Hinsehen ist.



Antiquarischer Hufeisen, um 1800, um 1800

Die Ausstellung zeigt einen Querschnitt durch das faszinierende und inspirierende Gesamtwerk des außergewöhnlichen Künstlers Klaus Magnus, der zu den langjährigen künstlerischen Begleitern der Kinder-Akademie Fulda zählt.

Im Mitmachprogramm entstehen aus Holz- und Pappresten sowie Schnüren kleine Kunstwerke, sogenannte »Objets trouvés«.



Abrisshaus Halle /Saale, Aquatinta, Biberburg, 1977

**KLAUS MAGNUS:
NICHT NUR SCHWARZ**









Small white label with illegible text.



Small white label with illegible text.

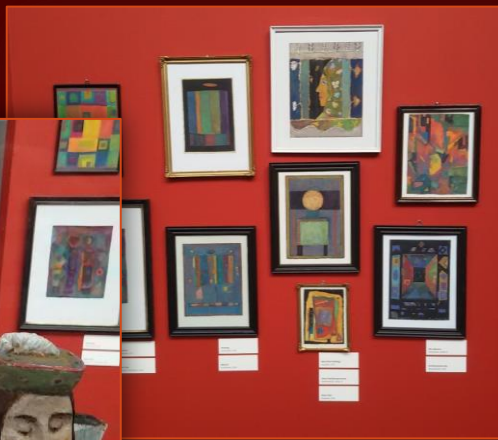


Small white label with illegible text.



Small white label with illegible text.











Vielen Dank an
Martina Grohn
und Dr. Gabriele König
für den inspirierenden Tag!



